

Краны шаровые PN до 4,0 МПа фланцевые с электроприводом Regada 11с901пф, 11лс901пф, 11нж901пф



Краны шаровые Ру до 40 атм фланцевые: 11с901пф, 11лс901пф, 11нж901пф предназначен для использования на трубопроводе в качестве запорного органа.

Краткие технические характеристики:

Тип присоединения: фланцевый

Ру 6...40 атм

Ду от 10 до 250 мм (10; 15; 20; 25; 32; 40; 50; 65; 80; 100; 125; 150; 200; 250)

Пространственное положение – любое

Класс герметичности – А по ГОСТ Р 54808-2011

Перекрытие потока осуществляется поворотом ручки на 90°

Обозначение:

11с901пф для кранов из сталей 20

11лс901пф для кранов из стали 09Г2С

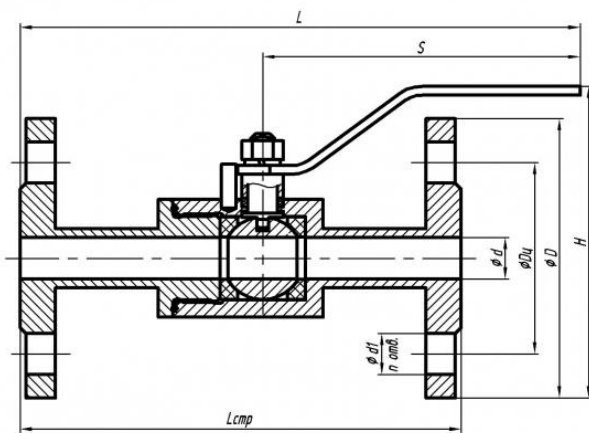
11нж901пф для кранов из нержавеющей сталей

Фланцевое присоединение по ГОСТ 12815-80

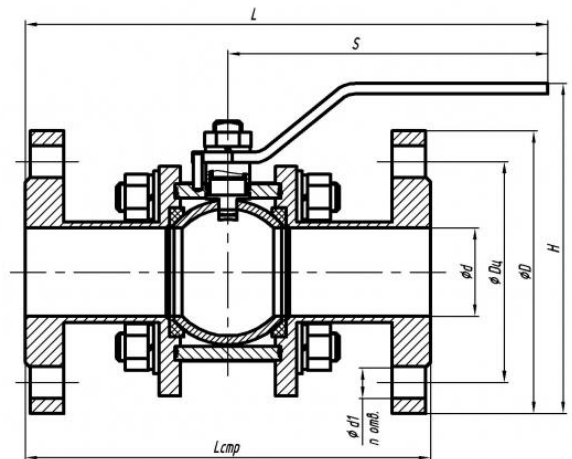
Варианты исполнения по материалу

Характеристика	Сталь20	Сталь09Г2С	Сталь12Х18Н10Т	Сталь 10Х17Н13М2Т
Рабочая среда	неагрессивные к проточной части крана среды(вода, масло, нефтепродукты, природный газ и прочее)		агрессивные к проточной части крана среды (спирт, растворы кислот, щелочей и прочее) пищевые продукты	
Температура рабочей среды	до 160°С (при использовании уплотнений и седел из Ф4)до 200°С (при использовании уплотнений и седел из Ф4К20)			
Климатическое исполнение по ГОСТ 15150-69	УХЛ2	ХЛ1	УХЛ1	УХЛ1
Температура окружающей среды	от -40° до +50°	от -60° до +50°	от -60° до +50°	от -60° до +50°
Материал основных деталей				
Корпусные детали/проточная часть (корпус, патрубки, фланцы, ниппели и пр.)	Сталь 20	Сталь 09Г2С	Сталь 12Х18Н10Т	Сталь 10Х17Н13М2Т
Пробка	Сталь 12Х18Н10Т			Сталь 10Х17Н13М2Т
Шпindelь	Сталь 20Х13		Сталь 14Х17Н2/12Х18Н10Т	
Седла	Фторопласт Ф-4 (Ф4К20 для кранов с температурой рабочей среды до 200°С)			
Уплотнения	Фторопласт Ф-4 (Ф4К20 для кранов с температурой рабочей среды до 200°С)			

Сборочные чертежи



Двухсоставная конструкция корпуса
Краны шаровые Ду до 40 мм из стали 20 и стали 09Г2С
Краны шаровые Ду до 32 мм из нержавеющей сталей



Трёхсоставная конструкция корпуса (стяжной на шпильках)
Краны шаровые Ду свыше 40 мм из стали 20 и стали 09Г2С
Краны шаровые Ду свыше 32 мм из нержавеющей сталей

Таблица размеров

Рy-16

Ду	Лстр	L	S	d	Дц	D	d1	n	H	Вес, кг
10	130	166	108	9	60	90	14	4	102	1,6
15	130	191	108	14	65	95	14	4	107	1,8
20	150	187	108	19	75	105	14	4	116	2,1
25	160	267	180	23	85	115	14	4	138	3,7
32	180	275	180	30	100	135	18	4	154	4,7
40	200	400	300	40	110	145	18	4	173	7,3
50	230	415	300	50	125	160	18	4	195	11
65	290	445	300	64	145	180	18	4	210	15,5
80	310	560	405	75	160	195	18	4	295	18
100	350	580	405	93	180	215	18	8	318	27,2
125	400	605	405	123	210	245	18	8	360	50
150	480	650	410	145	240	280	22	8	426	65,2
200	600	710	410	198	295	330	22	12	453	135

Рy-25

Ду	Лстр	L	S	d	Дц	D	d1	n	H	Вес, кг
10	130	166	108	9	60	90	14	4	102	1,6
15	130	191	108	14	65	95	14	4	107	1,8
20	150	187	108	19	75	105	14	4	116	2,1
25	160	267	180	23	85	115	14	4	138	3,7
32	180	275	180	30	100	135	18	4	154	4,7
40	200	400	300	40	110	145	18	4	173	7,3
50	230	415	300	50	125	160	18	4	195	11
65	290	445	300	64	145	180	18	8	210	15,5
80	310	560	405	75	160	195	18	8	295	18
100	350	580	405	93	190	230	22	8	326	27,2
125	400	605	405	123	220	270	26	8	372	50
150	480	650	410	145	250	300	26	8	436	65,2
200	600	710	410	198	310	360	29	12	466	135

Py-40

Ду	Лстр	L	S	d	Дц	D	d1	n	H	Вес, кг
10	130	166	108	9	60	60	14	4	57	1,6
15	130	191	108	14	65	95	14	4	59	1,8
20	150	187	108	19	75	105	14	4	63	2,1
25	160	267	180	23	85	115	14	4	80	3,7
32	180	275	180	30	100	135	18	4	86	4,7
40	200	400	300	40	110	145	18	4	100	7,3
50	230	415	300	50	125	160	18	4	195	11
65	290	445	300	64	145	180	18	8	210	15,5
80	310	560	405	75	160	195	18	8	295	18,3
100	350	580	405	93	190	230	22	8	326	28
125	400	605	405	123	220	270	26	8	372	52
150	480	650	410	145	250	300	26	8	436	66
200	600	710	410	198	320	375	29	12	516	137